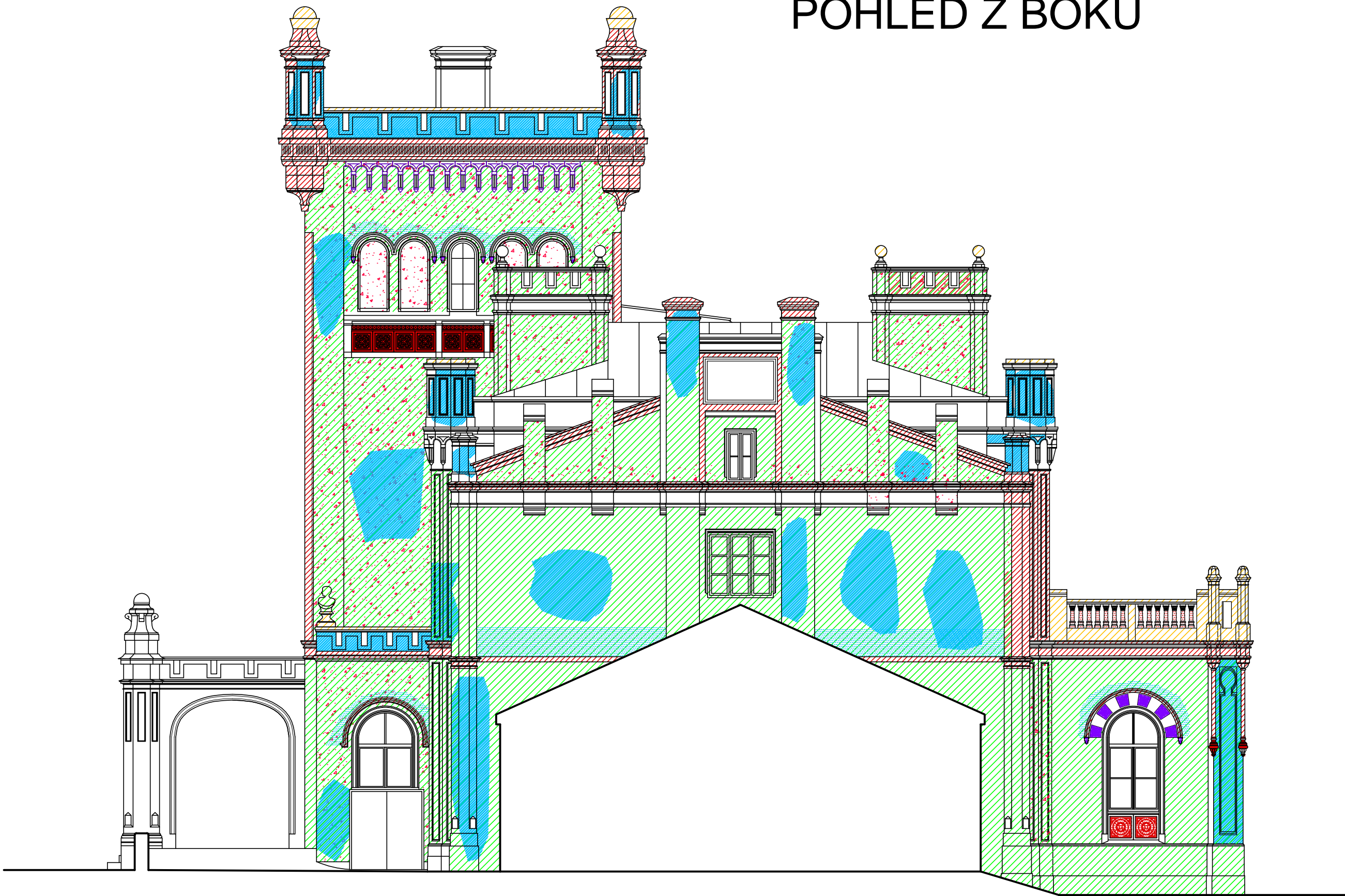


POHLED Z BOKU





LEGENDA HMOT:

- nově doplněné omítky
- původní hydraulické omítky
- hloubková poškození omítek nebo jejich úplné ztráty bez možnosti zachování
- nová omítka s fragmenty starých omítek
- keramické prefabrikáty
- hydraulické výdusky
- umělý kámen
- přírodní kámen
- omítky s rozvolněnou strukturou a hloubkovými defekty

Průzkum, vizualizace současného stavu a materiálového složení ploch a zdobných prvků fasád Nového zámku v Jevišovicích

±0,000 = úroveň čisté podlahy v 1.NP KÓTOVÁNO V MM!

<div> AC – projekt, Stavocentrum, Dobšická 12, Znojmo, tel. 515244139 </div>				
Projektant		Č. osvědčení	Stupeň PD:	Projekt
akad. mal. Jan Knorr			Místo:	Jevišovice
<div>OPRAVA OKEN A FASÁDY HLAVNÍ BUDOVY</div> <div>NOVÝ ZÁMEK JEVIŠOVICE</div> <div>Jevišovice č.p. 104, parc.č. 213/1, 213/2</div>			Katastr. území	Jevišovice
			Formát:	A4
			Datum:	01.09.2015
			Měřítko:	Č. výkresu:
Investor: Domov pro seniory Jevišovice, přís. organizace č.p. 104, 67153 Jevišovice			1 : 100	22
Obsah: POHLED Z BOKU				